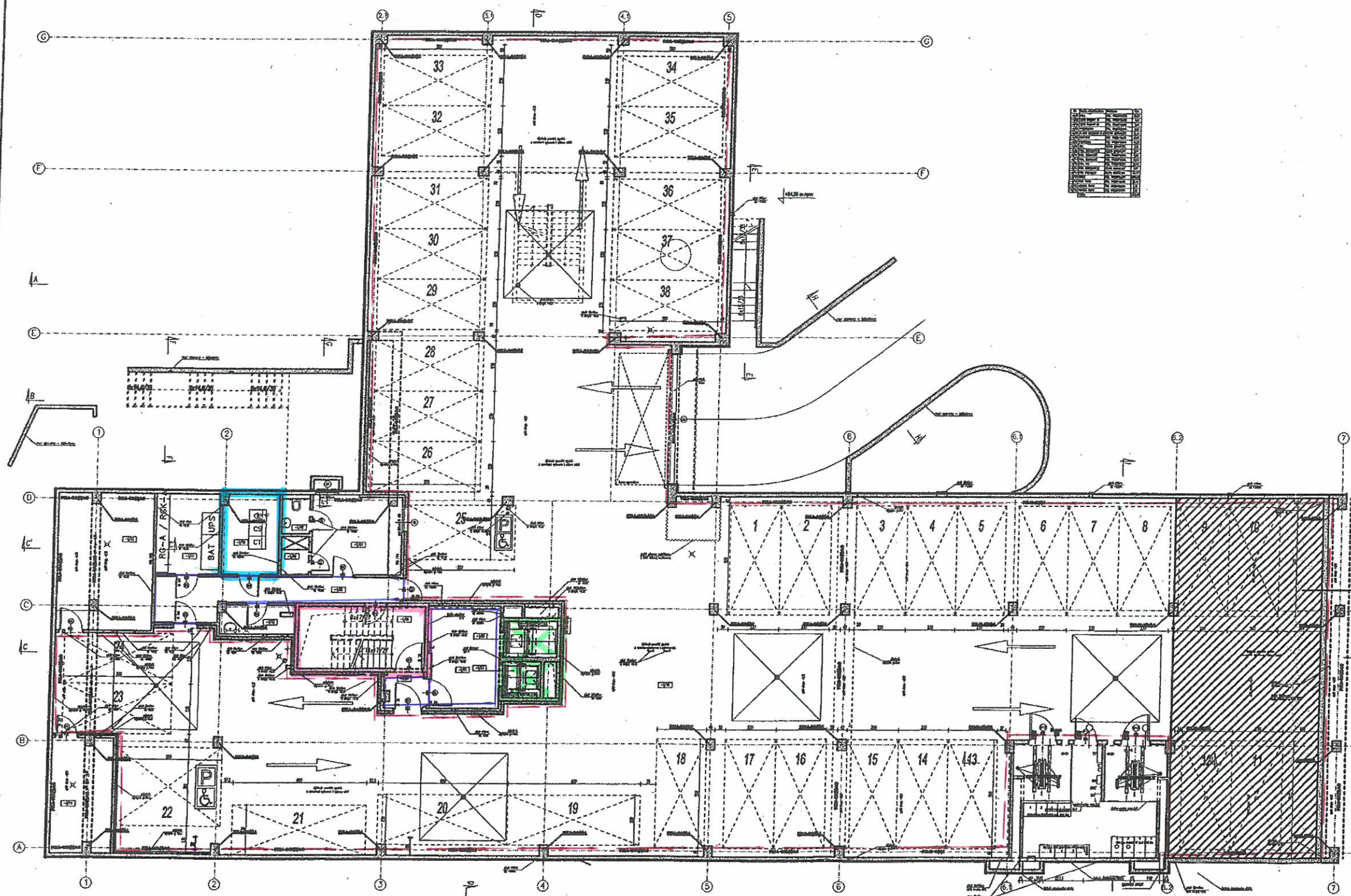


406 - 1



TEREN TYMCZASOWO
(DO MOMENTU ODDANIA SEGMENTU B)
WYŁĄCZONY Z UŻYTKOWANIA
OZNACZYĆ LINIĄ CIĄGLĄ
I ZAKAZEM WJAZDU

WOJCIECH LAKIŃSKI
ARCH. TEKT
UPR. BUD. NR 66/PW/91
UL. MARSZAŁKOWSKA 17
60-327 POZNAŃ

WARBUD SA
BUDOWA "POZNAŃSKI PARK
TECHNOLOGICZNO-PRZEMYSŁOWY"

2011-08-10

Nr rejestru

SKIEROWANE DO REALIZACJI:

2011-08-10

Podpis

ASPA & ZAPA
BIURO ARCHITEKTONICZNE

ZAMAWIAJĄCY:
WIELKOPOLSKIE CENTRUM
WSPIERANIA INWESTYCJI
61-894 Poznań, ul. Niezłomnych 1/22

OBIEKT:
POZNAŃSKI PARK TECHNOLOGICZNO-
PRZEMYSŁOWY
POZNAŃ 28, CZERWCA 1956 r.

BRANŻA:	ARCHITEKTURA	UPR. NR	POOPIB
FAZA:	NADZÓR AUTORSKI	68/PW/91	
PROJEKTOWAŁ:	mgr inż. arch. Wojciech Łakiński		
OPRACOWAŁ:	tech. bud. Wojciech Pawlicki		
SPRAWDZIŁ:	mgr inż. arch. Aleksandra Marcotia		
TRZĘŚ RYS.	mgr inż. arch. Zbigniew Pyda	163/BS/Pw	
	SEGMENT A POZIOM - 1	DATA: 07.2011 SKALA: 1:200 NR RYS:	2Aa WYDANIE 2